

*The home address of music*



*Le domicile de la musique*



THE HELSINKI CONSERVATORY OF MUSIC

LE CONSERVATOIRE DE MUSIQUE DE HELSINKI



THE HELSINKI CONSERVATORY OF MUSIC

LE CONSERVATOIRE DE MUSIQUE DE HELSINKI

*The home address of music*

*Le domicile de la musique*

Since its foundation in 1922 the Helsinki Conservatory of Music has been one of the leading conservatories in Finland. Together with the Metropolia Polytechnic Department of Music we form a vibrant centre of music in the heart of the capital city. A significant number of the top Finnish professionals of music (soloists of orchestras, pedagogues) have studied at the Helsinki Conservatory of Music. The student body comprises 60 students enrolled in vocational music studies and 740 students in basic education. The Conservatory employs 100 distinguished pedagogues and performers.

**Up-to-date, tailor-made premises**

The Conservatory moved to its current premises in 1999. We are located by the sea, in the heart of Helsinki. Our purpose-built facilities include a 520-seat, acoustically superb concert hall, a multifunctional chamber music hall and 85 spacious classrooms. The Conservatory is a major concert venue promoting approximately 200 concerts annually.

**A centre of music**

Together with The Metropolia Polytechnic Department of Music (located in the same building) the Conservatory arranges each year a full programme of concerts, recitals and opera performances. Both schools of music specialize in classical music. The Conservatory has several orchestras and choirs.

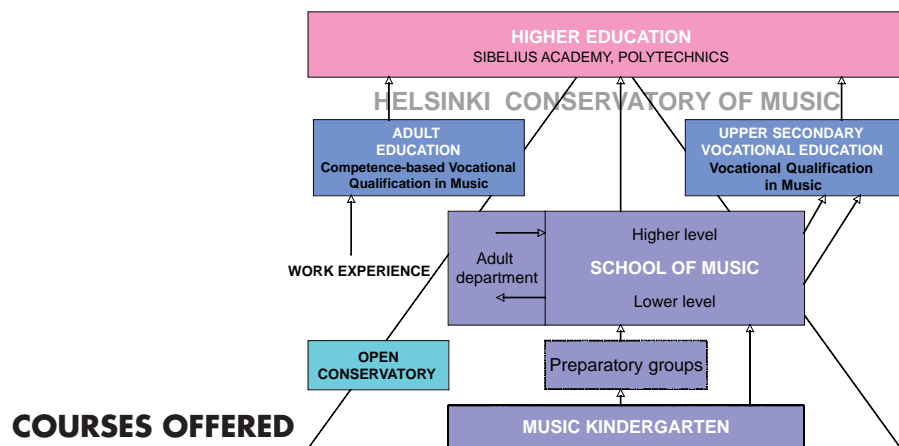
Depuis sa fondation en 1922, le Conservatoire de Musique de Helsinki a toujours été un des principaux conservatoires de Finlande. Avec, à nos côtés, le département de musique de l'École Supérieure Professionnelle Metropolia, nous constituons un cœur musical palpitant au centre de la capitale. Un nombre important de professionnels de premier plan (solistes d'orchestre, professeurs) ont étudié au Conservatoire de Musique de Helsinki. Le corps étudiant est composé de 60 étudiants en formation professionnelle et de 740 étudiants en formation élémentaire. Le Corps professoral est, lui, constitué de 100 pédagogues et interprètes éminents.

**Des locaux modernes sur mesure**

Le conservatoire a déménagé dans ses nouveaux locaux en 1999. Nous sommes situés au bord de la mer, dans le cœur de Helsinki. Construits pour répondre à nos besoins, nos locaux comprennent une salle de concert de 520 sièges dotée d'une acoustique remarquable, une salle polyvalente pour la musique de chambre et 85 spacieuses salles de classes. Le Conservatoire est un lieu important de manifestations musicales, accueillant environ 200 concerts par an.

**Un centre de musique**

En coopération avec le département de musique de l'École Supérieure Professionnelle Metropolia (situé dans le même bâtiment), le Conservatoire organise chaque année un programme complet de concerts, récitals et opéras. Les deux écoles sont spécialisées dans la musique classique. Le Conservatoire abrite plusieurs orchestres et chœurs.



**COURSES OFFERED**

## BASIC EDUCATION IN MUSIC

### Music Kindergarten

In the Music Kindergarten every child receives elementary instruction in music and musical skills through positive experiences. The child's sense of melody and rhythm develops while singing, playing games, listening to music and moving in harmony with music. In this way the child is led to develop an interest in music. For age groups ranging from 3-month-olds up to 7-year-olds. Approximately 250 students, no entrance examinations.

### Preparatory groups

Musical training is offered both in small groups and in individual instrumental lessons for children between the ages of 5 and 7. The duration of studies is not more than two years after which a child may take part in the entrance examination to the School of Music.

### School of Music

#### a) Lower level (ISCED level 1)

Musical training is offered to young instrumentalists and singers under 16 years of age

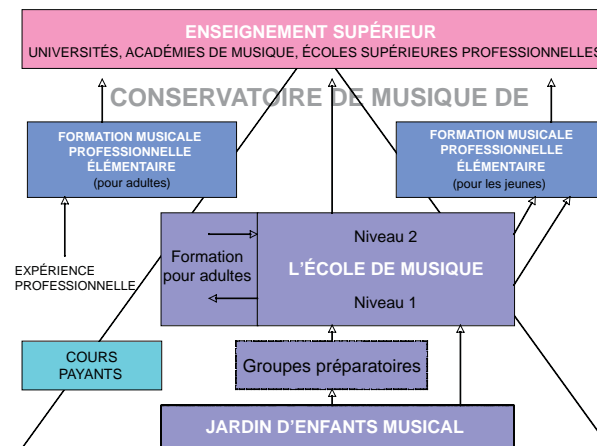
in solistic study, theory and history of music. Participating in chamber music, orchestras / choirs is included in the studies. Tuition is given in individual instrumental lessons for 60 minutes / week and in theory and history of music / solfège lessons for 45 - 60 minutes / week.

#### b) Higher level (ISCED level 2)

Musical training is offered to those young instrumentalists and singers between the ages of 16 and 20 who have successfully completed their studies at the lower level. Tuition includes solistic study, second instrument, theory and history of music/solfège and participation either in chamber music, orchestra or choir every year. Tuition is given for 60 minutes / week in individual instrumental lessons (30 minutes / week for the second instrument). Theory of music / solfège lessons or history of music take 60 - 90 minutes / week.

#### Adult education

Tuition is given for young adults (between the ages 18 - 30) who want to complement their studies in order to apply for vocational or degree programmes or for singers who are talented enough for the opera class.



**COURS PROPOSÉS**

## ENSEIGNEMENT MUSICAL ÉLÉMENTAIRE

### Jardin d'Enfants Musical

Dans le Jardin d'Enfants Musical, chaque enfant reçoit une instruction musicale élémentaire au travers d'expériences ludiques. Le sens de la mélodie et du rythme se développe chez l'enfant en chantant, en jouant à des jeux, en écoutant de la musique et en bougeant en harmonie avec celle-ci. De cette manière, l'enfant développe un intérêt naturel pour la musique. Pour les enfants de trois mois à 7 ans. Environ 250 étudiants, pas d'examen d'entrée.

### Groupes préparatoires

La formation musicale est proposée en petits groupes et en leçons instrumentales individuelles pour les enfants de 5 à 7 ans. La durée de cette formation n'excède pas deux ans. Ensuite, l'enfant peut participer à l'examen d'entrée pour l'École de Musique.

### L'école de Musique

#### a) Niveau 1

La formation musicale s'adresse à de jeunes instrumentistes et chanteurs de moins de 16 ans. L'enseignement se divise en 60 minutes

hebdomadaires de leçon instrumentale individuelle et en 45 à 60 minutes hebdomadaires de théorie, solfège et histoire de la musique. Dans le cadre de cette formation, les étudiants font aussi l'expérience de la musique de chambre, de l'orchestre ou du chœur.

#### b) Niveau 2

La formation musicale s'adresse à de jeunes instrumentistes et chanteurs entre 16 et 20 ans qui ont terminé avec succès les études du niveau 1. L'enseignement se divise en 60 minutes hebdomadaires de leçons instrumentales individuelles pour le premier instrument et 30 minutes pour le second et en 60 à 90 minutes hebdomadaires de théorie, solfège et histoire de la musique. Dans le cadre de cette formation, les étudiants soit jouent chaque année dans un ensemble de musique de chambre ou un orchestre soit chantent dans un chœur.

#### Formation pour adultes

L'enseignement s'adresse soit à de jeunes adultes entre 18 et 30 ans qui veulent compléter leurs études afin de se porter candidats à un programme de formation professionnelle ou à l'entrée dans des filières diplômantes soit à des chanteurs assez talentueux pour envisager l'opéra.



## VOCATIONAL EDUCATION IN MUSIC

### Upper Secondary level

Vocational Qualification in Music for students (preferably between the ages of 16 to 20 years) aiming to become musicians. The duration of studies is three years and the extent 120 credits (one credit being equivalent to a student's average study effort of 40 hours). The study curriculum consists of individual instrumental tuition, solfège, theory of music (incl. music analysis, writing of music etc.), on-the-job learning, orchestral / chamber music / choral studies, conducting and elective music studies.

Studies include learning periods in real working life (on-the-job learning). These periods are goal oriented, supervised and assessed (by a workplace instructor). Skills demonstrations form a part of student assessment. In these demonstrations students show their vocational skills and competencies at work situations.

Students who who have complete the Vocational Qualification in Music can apply for higher education studies (universities, academies of music). Completion of upper secondary education is considered to be the minimum requirement for performance in working life. The Conservatory cooperates closely with the Ballet School of the Finnish National Opera and several professional orchestras.

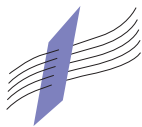
## FORMATION MUSICALE PROFESSIONNELLE ÉLÉMENTAIRE

### Second niveau supérieur

Le diplôme professionnel élémentaire s'adresse à des étudiants ayant de préférence entre 16 et 20 ans et voulant devenir musiciens. Les études durent trois ans et représentent 120 crédits (un crédit correspondant à une quarantaine d'heures de travail). Les études comprennent des leçons instrumentales individuelles, du solfège, de la théorie (analyse musicale, écriture musicale, etc...), des expériences professionnelles, de l'enseignement en orchestre, en musique de chambre ou en chœur, de la direction musicale ainsi que différentes disciplines optionnelles.

Les études incluent des apprentissages en vie professionnelle. Ces périodes de stage ont toujours un objectif clair et sont supervisées et évaluées par un instructeur sur le lieu de travail. C'est l'occasion pour l'étudiant de démontrer ses compétences en situations professionnelles.

Les étudiants qui ont obtenu le diplôme professionnel élémentaire peuvent se porter candidats pour des études dans l'enseignement supérieur (universités, académies de musique). Le diplôme professionnel élémentaire est considéré comme le niveau minimum pour entrer dans la vie active. Le Conservatoire coopère étroitement avec l'école de ballet de l'Opéra National Finlandais ainsi qu'avec plusieurs orchestres professionnels.



**THE HELSINKI CONSERVATORY OF MUSIC**

**LE CONSERVATOIRE DE MUSIQUE DE HELSINKI**

Ruoholahdentori 6, FI-00180 Helsinki, Finland  
Tel. +358 9 5860 580, Fax +358 9 5860 5868  
[www.konservatorio.fi](http://www.konservatorio.fi)